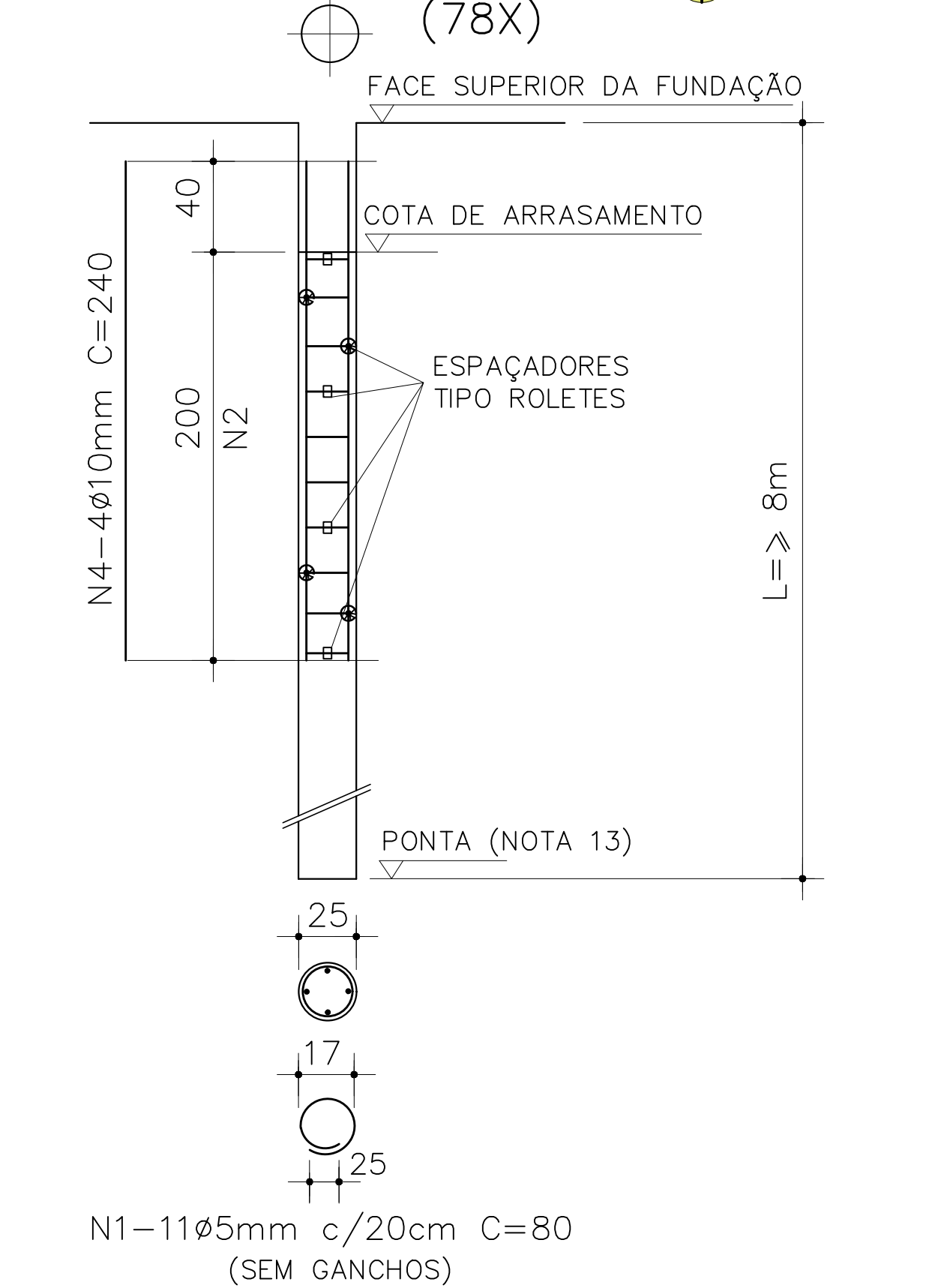


Nome	Banco	X (cm)	Y (cm)	Carga Máx (kg)	Carga Min (kg)	Mx (kgm)	My (kgm)	Fx (kg)	Fy (kg)	ne	Banco	Estaca
P1	15x50	431.50	432.50	6750	6650	660	460	1680	2450	1	C25	
P2	15x50	1048.50	432.50	7320	7170	810	610	1680	3010	1	C25	
P3	15x50	2090.50	432.50	6850	6850	570	450	1680	2110	1	C25	
P4	15x50	2877.00	432.50	5980	5830	200	450	1680	750	1	C25	
P5	15x50	187.50	-515.00	3300	3300	40	190	680	330	1	C25	
P6	15x50	1309.00	-515.00	4590	4500	420	170	640	1580	1	C25	
P7	15x50	1999.50	-515.00	4980	4980	430	190	680	1980	1	C25	
P8	15x50	3121.00	-515.00	3330	3180	130	130	490	60	1	C25	
P9	15x50	187.50	-1030.00	3600	3450	10	50	180	30	1	C25	
P10	13x40	421.00	-1030.00	2870	2870	200	230	970	470	1	C25	
P11	13x40	1034.00	-1030.00	8890	8790	320	440	1650	1180	1	C25	
P12	20x20	1514.00	-1030.00	4470	4380	310	10	130	1140	1	C25	
P13	20x20	1994.50	-1030.00	4470	4400	300	10	20	1130	1	C25	
P14	13x40	2274.50	-1030.00	6620	6620	330	400	1480	1210	1	C25	
P15	13x40	2887.50	-1030.00	5440	5350	140	500	1870	500	1	C25	
P16	15x50	3121.00	-1030.00	3740	3590	30	40	140	100	1	C25	
P17	15x50	187.50	-1302.50	3600	3450	10	50	180	30	1	C25	
P18	13x40	421.00	-1302.50	6150	6040	150	600	2250	550	1	C25	
P19	13x40	1034.00	-1302.50	3530	3420	10	620	2280	10	1	C25	
P20	20x20	1514.00	-1302.50	3870	3590	110	10	20	380	1	C25	
P21	20x20	1994.50	-1302.50	2470	2390	100	10	20	380	1	C25	
P22	13x40	2274.50	-1302.50	4940	4810	830	510	1910	1110	1	C25	
P23	13x40	2887.50	-1302.50	8630	8510	400	710	2650	1920	1	C25	
P24	15x50	3121.00	-1302.50	3740	3590	30	40	140	100	1	C25	
P25	13x30	598.00	-1422.50	4590	4510	40	380	140	170	1	C25	
P26	15x50	187.50	-1815.00	3330	3180	90	170	640	320	1	C25	
P27	15x50	3121.00	-1815.00	3420	3270	130	230	830	480	1	C25	
P28	13x40	1047.50	-1815.00	8880	8770	330	340	1270	1230	1	C25	
P29	20x20	1514.00	-1815.00	4190	4190	220	810	680	680	1	C25	
P30	20x20	1994.50	-1815.00	3900	3820	160	130	470	590	1	C25	
P31	13x40	2274.50	-1815.00	10250	10150	430	320	1280	1590	1	C25	
P32	13x40	2884.50	-1815.00	10870	10570	1030	550	2060	3840	1	C25	
P33	15x50	3121.00	-1815.00	3420	3270	130	230	830	480	1	C25	
P34	13x30	2261.00	-1936.00	40	-50	240	10	10	890	1	C25	
P35	30x34	2714.50	-1936.00	3230	3230	100	40	140	700	1	C25	
P36	13x30	2261.00	-1936.00	2710	2610	20	10	10	70	1	C25	
P37	13x30	2714.50	-1936.00	2130	1930	60	30	80	230	1	C25	
P38	15x50	3121.00	-1936.00	8420	8320	110	620	2310	420	1	C25	
P39	13x40	1047.50	-1936.00	8620	8410	30	340	1260	100	1	C25	
P40	20x20	1514.00	-1936.00	4350	4320	100	710	750	50	1	C25	
P41	20x20	1994.50	-1936.00	3260	3180	10	140	510	40	1	C25	
P42	13x40	2261.00	-1936.00	3960	3560	120	110	410	450	1	C25	
P43	15x50	2694.25	-1936.00	5580	5460	20	140	500	50	1	C25	
P44	15x50	187.50	-2068.00	3180	3030	90	140	500	320	1	C25	
P45	15x50	2694.25	-2068.00	5580	5460	10	70	700	120	1	C25	
P46	15x50	3121.00	-2068.00	2610	2460	130	80	280	460	1	C25	
P47	13x40	2274.50	-2068.00	4930	4830	130	220	1180	480	1	C25	
P48	13x30	2680.75	-2068.00	6150	6070	40	80	270	140	1	C25	
P49	13x30	3066.00	-2068.00	3990	3920	50	300	1110	170	1	C25	
P50	13x40	2680.75	-2068.00	4320	4230	160	20	80	270	1	C25	
P51	13x40	2882.50	-2102.50	5480	5370	30	60	220	110	1	C25	
P52	15x50	187.50	-2302.50	3600	3450	10	50	180	30	1	C25	
P53	13x40	421.00	-2302.50	6150	6070	100	580	2170	350	1	C25	
P54	13x40	1034.00	-2302.50	3840	3730	10	540	2000	20	1	C25	
P55	20x20	1514.00	-2302.50	4550	4480	20	140	500	40	1	C25	
P56	20x20	1994.50	-2302.50	2660	2580	20	90	340	60	1	C25	
P57	13x40	3121.00	-2302.50	4730	4580	30	40	140	100	1	C25	
P58	15x50	2274.50	-2302.50	5960	5840	210	500	1680	780	1	C25	
P59	15x50	187.50	-2470.00	3600	3450	10	50	180	30	1	C25	
P60	13x40	421.00	-2470.00	6140	6040	80	580	2170	330	1	C25	
P61	13x40	1034.00	-2470.00	9550	9440	340	430	1610	1240	1	C25	
P62	20x20	1514.00	-2470.00	4950	4870	370	30	180	1980	1	C25	
P63	20x20	1994.50	-2470.00	5250	5170	400	10	20	1490	1	C25	
P64	13x40	2274.50	-2470.00	7300	7200	220	430	1680	820	1	C25	
P65	13x40	2882.50	-2470.00	5270	5170	20	460	1680	70	1	C25	
P66	15x50	3121.00	-2470.00	3740	3590	30	40	140	100	1	C25	
P67	13x40	2562.50	-2470.00	3110	3030	10	290	970	250	1	C25	
P68	13x30	2261.00	-2470.00	6120	6040	330	70	240	1230	1	C25	
P69	13x30	2562.50	-2470.00	6250	6180	50	30	80	190	1	C25	
P70	13x30	2576.00	-2470.00	6680	6600	150	100	360	550	1	C25	
P71	15x50	187.50	-2688.00	2980	2710	90	150	530	310	1	C25	
P72	15x50	1999.50	-2688.00	4590	4500	430	190	680	1600	1	C25	
P73	15x50	1999.50	-2688.00	4430	4340	470	100	350	1730	1	C25	
P74	15x50	3121.00	-2688.00	3170	3020	130	120	430	460	1	C25	
P75	15x50	431.50	-2807.50	4870	4770	200	460	1720	720	1	C25	
P76	15x50	1048.50	-2807.50	7080	6960	810	440	1650	3030	1	C25	
P77	15x50	2260.00	-2807.50	5560	5460	30	780	2300	110	1	C25	
P78	15x50	2877.00	-2807.50	5600	5450	70	840	3120	240	1	C25	

Nome	Comp.	Q/dade
C25	3 m	24
C25	4 m	32
C25	6 m	20
C25	8 m	02



ELEMENTO	AÇO	N	DIAM (mm)	QUANT	C.UNIT (cm)	C.TOTAL (cm)
	CA60	1	5.0	858	80	68640
	CA50	2	10.0	312	240	74880

ELEMENTO	AÇO	N	DIAM (mm)	QUANT	C.UNIT (cm)	C.TOTAL (cm)
	CA60	1	5.0	858	80	68640
	CA50	2	10.0	312	240	74880

ELEMENTO	AÇO	N	DIAM (mm)	QUANT	C.UNIT (cm)	C.TOTAL (cm)
	CA60	1	5.0	858	80	68640
	CA50	2	10.0	312	240	74880

